



star-medico®
Ihrer Gesundheit zuliebe *****

 Star
Naturwollprodukte und mehr...

СПАЛЬНЫЕ СИСТЕМЫ STAR-MEDICO®

Посетите www.star-medico.com

 Made in Germany

ОСНОВАТЕЛЬ ПАУЛЬ НОЙМАНН И ЕГО КОНЦЕПЦИЯ

КАЧЕСТВО С 2000 ГОДА, СДЕЛАНО В ГЕРМАНИИ



ПАУЛЬ
НОЙМАНН
Владелец компании

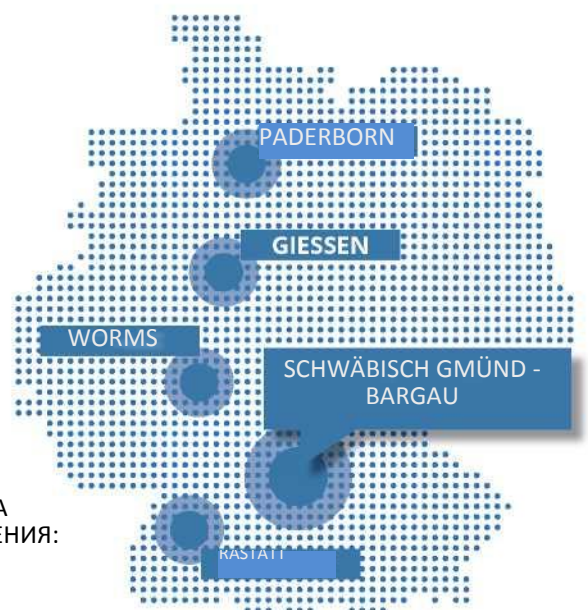
НАШ УСПЕХ — ВАШЕ ЗДОРОВЬЕ — ВАШЕ ЗДОРОВЬЕ — НАШ НАИБОЛЬШИЙ
СТИМУЛ

ПОЧЕМУ STAR-MEDICO®?

Для нас благополучие и здоровье всех людей стоят на первом месте.

- Чистая ортопедия
- Максимальная гигиена
- Осцилляционный оздоровительный массаж.
- 2000 основание компании «Штар и Натурпродукты и больше..»
Домашний офис и склад в гараже
- 2002 переезд в новое, большее по размеру помещение
- 2010 Строительство здания фирмы
- Открытие главного офиса в Швебиш Гмюнд-Баргау
- 2013 Изготовитель продукции star-medico®

К тому же, мы представлены в следующих странах: Швейцария, Норвегия, Латвия, Греция, Чехия, Россия, Казахстан и др.



МЕСТА
ОБУЧЕНИЯ:

ПО ВСЕЙ ГЕРМАНИИ, А ТАКЖЕ В АПТЕКАХ



star-medico®
Ihrer Gesundheit zuliebe *****

Beratungs- und Aktionstage zum Thema
Rückenbeschwerden
!! 80 von 100 Menschen leiden darunter !!

von Montag, 07.10 bis Freitag 11.10.2019
täglich während der Öffnungszeiten
in Ihrer **TURM APOTHEKE** Vilshofen
Herr Baumgartner
• 94474 Vilshofen
• 0941 - 79 98
*unverbindliche Beratung**



„КАК ЛЕЖИШЬ В КРОВАТИ, ТАК И ЖИВЁШЬ!“

**ВЫ ДЕЙСТВИТЕЛЬНО ПОЛАГАЕТЕ, ЧТО НЕ
ИМЕЕТ ЗНАЧЕНИЯ, НА ЧЁМ ЛЕЖАТЬ 27 ЛЕТ?**

ФАКТЫ:

Человек проводит примерно одну треть своей жизни в кровати. Это значит, если мы живём в среднем 81 год, то полных 27 лет проводим во сне.

**54 ГОДА МЫ ЗАНЯТЫ ТАКИМИ
ВЕЩАМИ, КАК :**

8,5 лет детьми, компьютером туалетом,
заседаниями в клубе, визитом к врачу и т.д.

2 года домашней работы

4 года повышение квалификации, спорт

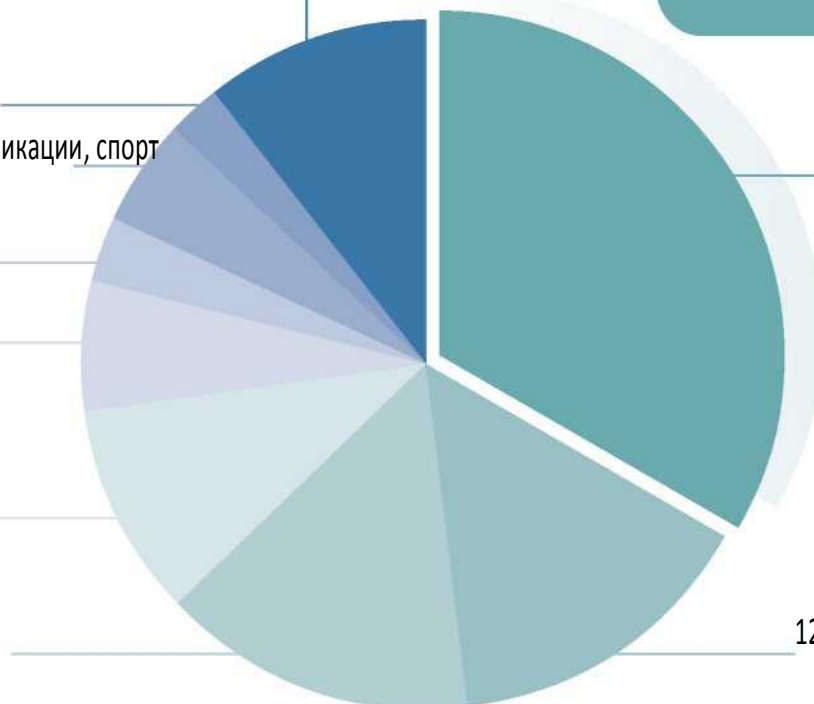
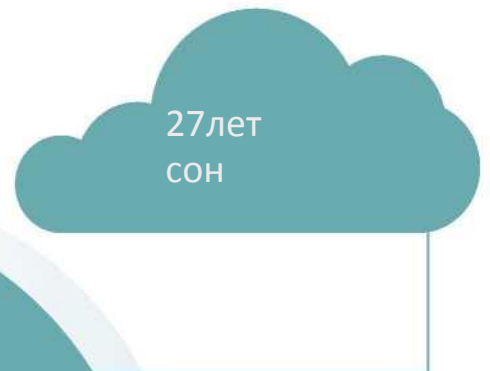
2,5 года в автомобиле

5 лет еда

8 лет работа

12 лет развлечения

12 лет перед телевизором



РАСПРОСТРАНЁННЫЕ ЗАБОЛЕВАНИЯ ГЕРМАНИИ

БОЛЬ В ЗАДНЕЙ ЧАСТИ ШЕИ, ПЛЕЧАХ И СПИНЕ – ВТОРОЕ ПО РАСПРОСТРАНЁННОСТИ ЗАБОЛЕВАНИЕ НАРЯДУ С ГИПЕРТОНИЕЙ

ОСНОВАНИЯ ВЫДАЧИ БОЛЬНИЧНОГО ЛИСТА:

- В среднем 13 дней в году из-за болей в спине = 40 миллионов невыходов на работу ежегодно в Германии
- 415.000 пребываний в клиниках из-за болей в нижнем отделе спины

БОЛИ В СПИНЕ

- Позвоночник, межпозвонковые диски, сколиозы, буль в суставах, артрозы, ревматизм

БОЛЬ В ЗАДНЕЙ ЧАСТИ ШЕИ И ПЛЕЧАХ

- Мигрени, головные боли, проблемы с концентрацией

НАРУШЕНИЯ СНА

- Потливость, частое просыпание, депрессия, синдром эмоционального выгорания

НАРУШЕНИЯ КРОВООБРАЩЕНИЯ

- мёрзнущие ноги, немеющие руки и кисти рук

АЛЛЕРГИИ ИЛИ ПРОБЛЕМЫ С ДЫХАНИЕМ

- Зуд, приступы кашля или чиханья, клещи домашней пыли, аллергии



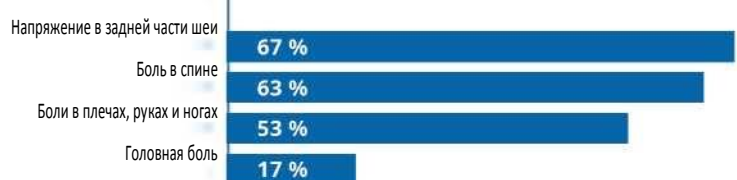
СТРЕСС НА РАБОТЕ

Причины и последствия стресса в трудовой жизни служащего

ОСНОВНЫЕ ПРИЧИНЫ



ТИПИЧНЫЕ ЖАЛОБЫ НА РАБОТЕ



ПОЗВОНОЧНИК



Шейный отдел позвоночника (ШОП)

- C 1** Головная боль, гипертония, мигрени, нарушение памяти, хроническая усталость, головокружение
- C 2** Заболевания придаточной пазухи носа, полипы, глазные болезни, нарушения слуха, боль в ушах
- C 3** Боль в лицевом нерве, невралгия, прыщи, угревая сыпь, зубная боль, плохие зубы, капиес, кровоточение десен, шум в ушах
- C 4** Длительный насморк, катар, потеря слуха, полипы, потрескавшиеся губы, очень напряжённые мышцы губ
- C 5** Хрипота, боль в горле, хроническая простуда, воспаление гортани
- C 6** Воспаление миндалин, круп, коклюш, скованность мышц шеи, боль в предплечье, зоб
- C 7** Заболевания щитовидной железы, простуда, заболевания слизистой сумки плеча, депрессии, страхи

Грудной отдел позвоночника (ГОП)

- Th 1** Боль в плече, боль в задней части шеи, боль в предплечье и кистях, воспаление сухожильного влагалища, локоть теннисиста, изменение чувствительности в руках и ногах
- Th 2** Болезни сердца, нарушения ритма, страхи, боль в грудине
- Th 3** Бронхит, грипп плеврит, воспаление лёгких, кашель, затруднённое дыхание, астма, нарушения в грудной области
- Th 4** Жёлчные камни, жёлчные болезни, желтуха, головная боль сбоку
- Th 5** Нарушение работы печени, низкое кровяное давление, опоясывающий лишай, слабый пульс, малокровие, усталость, артрит
- Th 6** Заболевания желудка, нарушения пищеварения, диабет, изжога, нарушения в работе поджелудочной железы
- Th 7** Заболевания желудка, заболевания двенадцатиперстной кишки, икота, недостаток витаминов, ощущение слабости
- Th 8** Иммунодефицит, проблемы с селезёнкой
- Th 9** Приступы чиханья, аллергия
- Th 10** Хроническая усталость, артериосклероз, проблемы с почками, плохое выделение солей
- Th 11** Прыщи, угри, экзема, фурункулы, чешуйчатый лишай, шершавая и не шершавая кожа
- Th 12** Ревматизм, бесплодие, повышенное газообразование, нарушения в работе уха, кишечника, мочевого пузыря

Поясничный отдел позвоночника (ПОП)

- L 1** Понос, запор, непроходимость, нарушения толстого кишечника, нарушение кишечного кровообращения
- L 2** Спазмы желудка, раздражение слепой кишки, повышенная кислотность, варикозное расширение вен
- L 3** Импотенция, заболевание мочевого пузыря, недержание мочи, боль в коленях, жалобы при беременности, болезненные менструации, климактерические жалобы
- L 4** Ишиалгия, прострел, нарушение в работе простаты, частые и болезненные позывы к мочеиспусканию, болезненность ягодичных мышц
- L 5** Нарушения кровообращения в голени и стопе, судороги икроножных мышц, холодные ноги, опухшие ноги и ступни

Крестец копчик

- Ишиалгия, боль в ногах и ступнях, хронические запоры, проблемы в нижней части живота
- Геморрой, анальный зуд, боль при сидении

МЕЖПОЗВОНОЧНАЯ ГРЫЖА - ЭТО ЗАБОЛЕВАНИЕ ПОЗВОНОЧНИКА

МЕЖПОЗВОНОЧНАЯ ГРЫЖА
НАЗВАЕТСЯ ТАКЖЕ ПРОЛАПС:

- из-за неправильного подъёма и ношения тяжестей,
- избыточный вес,
- неправильное сидение и лежание,
- сотрясения

Когда фиброзное кольцо разрывается, желеобразное вещество ядра вытекает и давит на нервы.

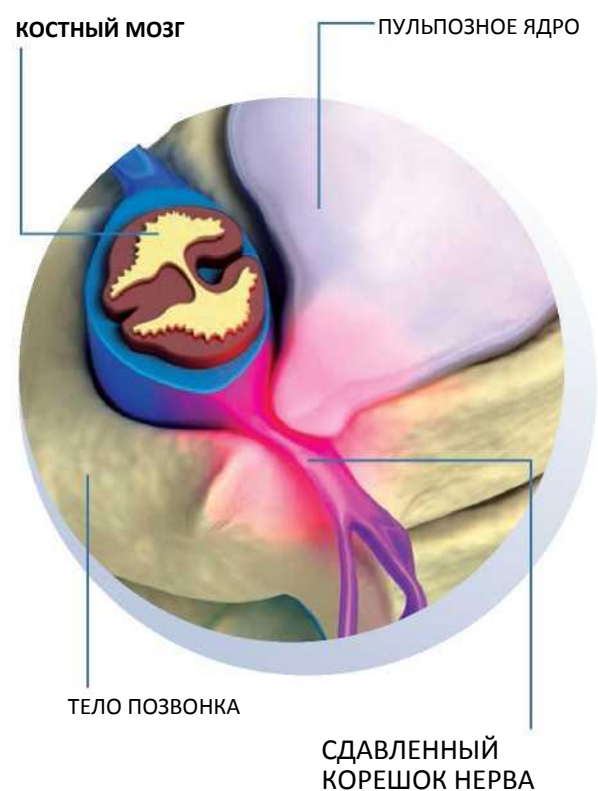
Последствия:

- сильные боли, часто иррадирующие в конечностях
- часто с чувством онемения сдавленного нервного корешка,
- иногда также симптомы паралича

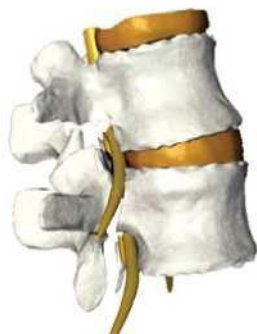
ОСЦИЛЛЯЦИОННЫЙ ОЗДОРОВИТЕЛЬНЫЙ МАССАЖ:

Регулярное применение осцилляционного оздоровительного массажа может помочь недопущению возникновения межпозвоночной грыжи. При острой боли её можно напрямую и существенно успокоить.

ИЗОБРАЖЕНИЕ
МЕЖПОЗВОНОЧНОЙ ГРЫЖИ -
ПРОЛАПСА



ЗДОРОВЫЙ
МЕЖПОЗВОНКОВЫЙ
ДИСК
(ДИСК)



СДАВЛЕННЫЙ
МЕЖПОЗВОНКОВЫЙ
ДИСК
(ПРОТРУЗИЯ)



МЕЖПОЗВОНОЧНАЯ
ГРЫЖА
(ПРОЛАПС)



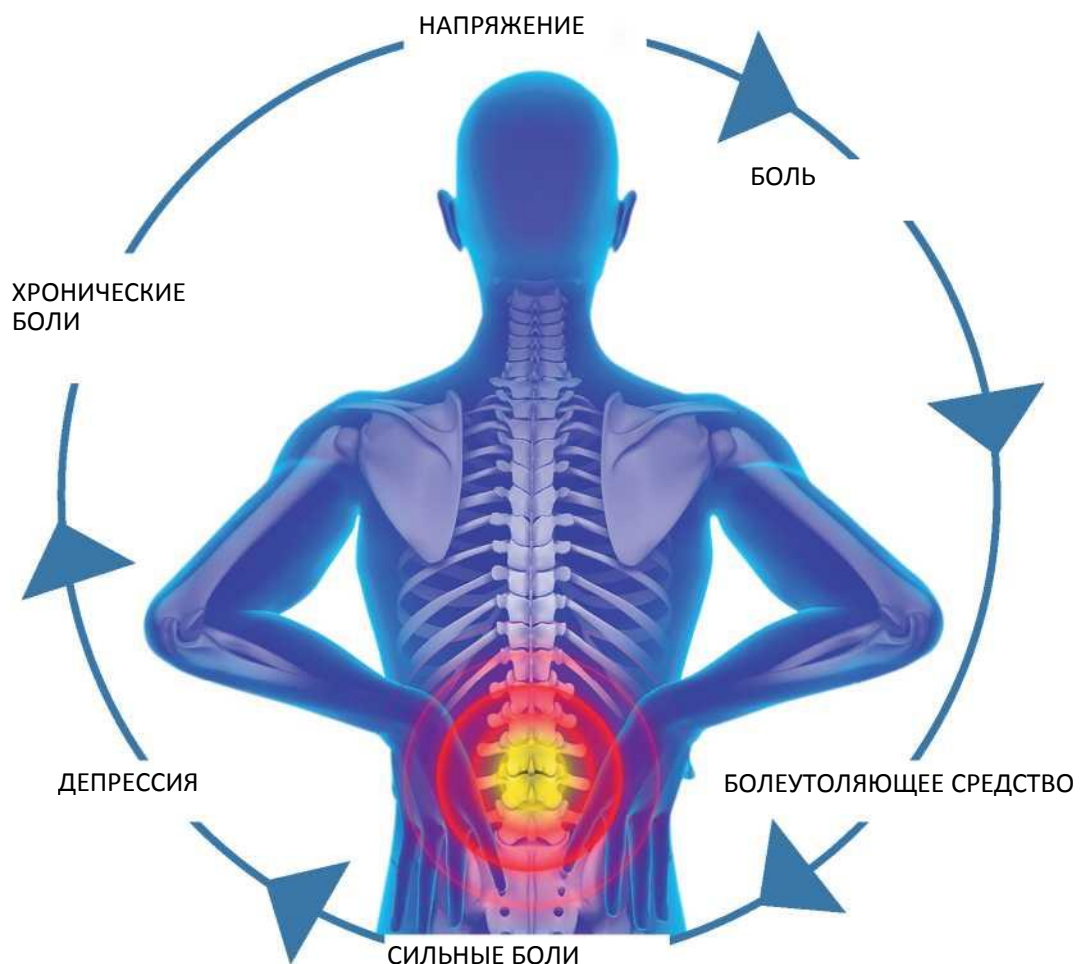
ДЕФЕКТНЫЙ
МЕЖПОЗВОНКОВЫЙ
ДИСК
(СЕКВЕСТРАЦИЯ)

85 ЧЕЛОВЕК ИЗ 100 УЖЕ СТРАДАЮТ СЕГОДНЯ ОТ СЛЕДУЮЩИХ БОЛЕЙ:

- в позвоночнике и межпозвонковом диске
- от напряжения и головных болей
- от боли в суставах, например, артрит, артроз, ревматизм
- при нарушении кровообращения и лимфатической системы

ФАКТЫ:

- Свыше 50 % заявлений на досрочную пенсию подаются из-за проблем с позвоночником.
- Каждый четвёртый страдает сегодня от нарушения сна.
- Чаще всего продаваемые в аптеках медикаменты: снотворные, успокоительные и болеутоляющие таблетки.



Регулярное использование спальной системы star-medico® может разорвать этот замкнутый круг.



STAR-MEDICO® ОРТОПЕДИЧЕСКИЙ ПЕНОМАТЕРИАЛ МДИ РГ

Сверху коричневая пена = мягкая, высокий удельный вес 70/30 кг/м³ полиуретана МДИ. Внизу белая пена = твёрдая, высокий удельный вес 40/45 кг/м³ полиуретана МДИ.

- долговечный, высоко точно-эластичный, устойчивый к разным воздействиям
- таз и плечи хорошо погружаются в него
- изготавливается из того же материала, что и искусственные коленные и тазобедренные суставы
- восстановление позвоночника и межпозвонковых дисков
- поясничный лордоз и коленные суставы имеют оптимальную опору
- за счёт хорошего снятия давления кровеносные сосуды не пережимаются

Как Вы полагаете, должно ли тело во сне приспосабливаться к матрасу или матрас должен подстраиваться под тело?

ОПТИМАЛЬНОЕ
ПОЛОЖЕНИЕ ДЛЯ СНА



МЯГКИЙ
МАТРАС



ЖЁСТКИЙ
МАТРАС



STAR-MEDICO® ПОДУШКА ТЕНСЕЛ® „КЛИМААКТИВ" СИЛВЕР ВИТАЛ ПЛЮС

ПОЛУЧИТЕ ВО ВРЕМЯ СНА НАИЛУЧШУЮ ОПОРУ ДЛЯ ГОЛОВЫ, ЗАДНЕЙ ЧАСТИ ШЕИ И ПЛЕЧ.

ПОДУШКА ПОМОЖЕТ ВАМ РАССЛАБИТЬСЯ И ЗАСНУТЬ.

ПРЕИМУЩЕСТВА ДЛЯ СНА ВКРАТЦЕ:

- Оптимальная опора для головы, задней части шеи, плеч
- Подходит для сна на боку, спине, животе
- Индивидуальная регулировка высоты за счёт удаления волокнистых шариков
- Антибактериальная, активно дышащая, антистатическая благодаря материалу Тенсел® „Климаактив" и СилверВиталПлюс®
- Точечно-эластичная и долговечная
- Чехол может стираться при 60 °C
- 5 лет гарантии, Сделано в Германии
- ~~Имеются разные размеры~~

Можно приобрести также в качестве подушки OrthoRelax :
виско-пена с эффектом памяти с добавлением морской соли и серебра, оказывающие дополнительное антибактериальное действие

STAR-MEDICO®

КРОВАТНОЕ ОСНОВАНИЕ ПАД ФЛЕКС ОРТОЛАЙН

НАША РЕКОМЕНДАЦИЯ - ПАДЫ - ОТЛИЧНЫЙ КАРКАС

ПРЕИМУЩЕСТВА:

- оптимальное положение тела
- долгий срок службы
- ортопедическая опора
- надёжный в эксплуатации
- регулируются части для головы и ног

НЕ РЕКОМЕНДУЕТСЯ:

- Металлические вставки
- дефектные или провисшие рейки, т.к. из-за влажности, давления и тепла хорошее решётчатое основание очень быстро потеряет свою устойчивость и свою эффективность

ДЛЯ ЗДОРОВЬЯ:

- Помощь при вставании за счёт подъёма головной и ножной частей
- Уменьшение нагрузки на вены, снижение давления
- Точечно-эластичное лежание



ПАДЫ



МОТОРИЗОВАННОЕ

регулирование пультом головной и ножной частей



РУЧНОЕ управление
головной и ножной частью



НОЖКИ

ОРТОРТОПЕДИЧЕСКИЕ МАТРАСЫ

РЫНОК ПЕРЕПОЛНЕН РАЗЛИЧНЫМИ МОДЕЛЯМИ МАТРАСОВ. В СРЕЦИАЛИЗИРОВАННЫХ МАГАЗИНАХ КРОВАТЕЙ ИМЕЮТСЯ СЛЕДУЮЩИЕ МАТРАСЫ ПО РАЗНЫМ ЦЕНАМ:



Абсолютное безумие — а затем все матрасы выглядят ещё почти и одинаково.

Как Вы полагаете, какие матрасы покупает большинство людей при болях в спине, мягкий матрас или скорее тугой матрас?



Как Вы считаете, что возьмет большинство людей, если они получат правильную консультацию?

Ортопедическую спальную систему или скорее более дешёвый матрас?



ЗДЕСЬ ВЫ ТОЖЕ НАЙДЁТЕ ОРТОПЕДИЮ:

- Обувь,
- Офисные кресла,
- Автомобильные кресла,
- Брекеты
- и матрасы star-medico® с и без функции массажа

ГИГИЕНА В КРОВАТИ

ИЗВЕСТНЫЙ ДЕВИЗ:
„ЛОЖИСЬ В КРОВАТЬ И ПОТЕЙ НА ЗДОРОВЬЕ.“

Подушки и одеяла изготавливаются сегодня чаще всего из следующих материалов:

- Перья
- Пух
- Шерсть
- Полиэстер или искусственные волокна

Это всё источник питания для бактерий, микробов, плесень, микроорганизмы и клещи домашней пыли.

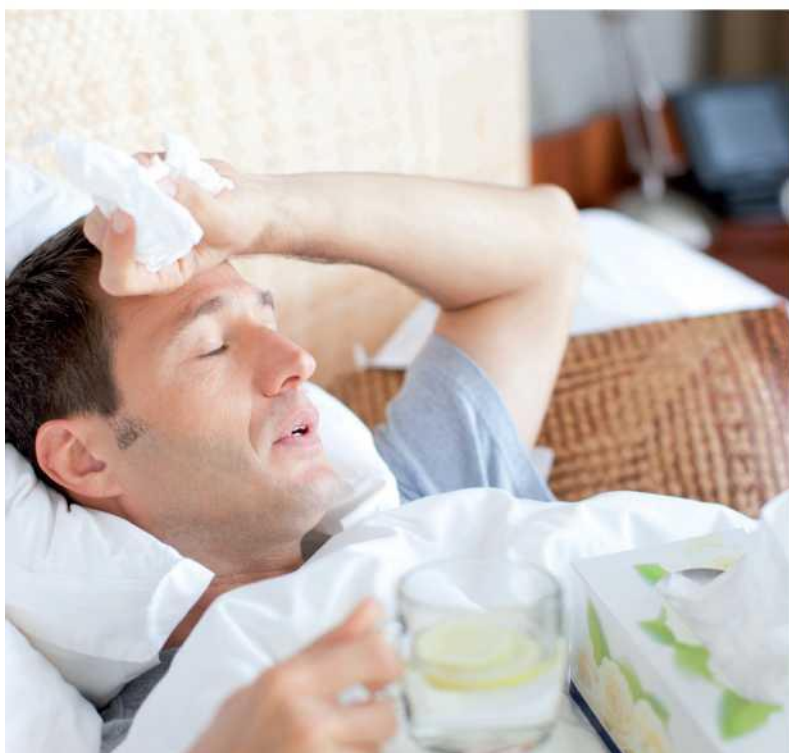
Так выглядят перины:

- с комками,
- коричневые края,
- имеют неприятный запах из-за ночного пота



**ДЕЙСТВИТЕЛЬНО ЛИ
ДОСТАТОЧНО ТОЛЬКО
СТИРАТЬ ПОСТЕЛЬНОЕ
БЕЛЬЁ?**

Бактерии и возбудители болезней могут прятаться в перьях или в ткани и люди их вдыхают во время сна.



ГИГИЕНА В КРОВАТИ

КАК ВЫ СЧИТАЕТЕ?
ЧЕРЕЗ СКОЛЬКО ЛЕТ СЛЕДУЕТ ОБНОВЛЯТЬ МАТРАС?

ФАКТЫ

1. Институты гигиены и аллергологи советуют менять матрас не позднее, чем через 3 - 4 года.
2. В Германии автомобиль меняется чаще, чем матрас!!
3. Потоотделение за ночь: примерно 0,5 - 1 л биологической жидкости, в случае болезни даже больше. Из ночи в ночь просачивается она затем во внутрь матраса.
Здесь:
 - Влажно
 - Тепло
 - Темно
4. Каждый третий в Германии — аллергик. Тенденция к увеличению. Это связано со становящейся всё более ослабленной и уязвимой иммунной системой человека.
5. Плесень и отходы жизнедеятельности клещей могут вызывать тяжёлый приступы астмы и аллергии, прежде всего у детей и пожилых людей.



Автомобиль:
около 2-3 лет



Матрас:
около 8 -15 лет



Теперь представьте себе, что может быть в старом матрасе через 10 лет!

ПЛЕСНЕВЫЕ
ГРИБЫ
ПОСТЕЛИ

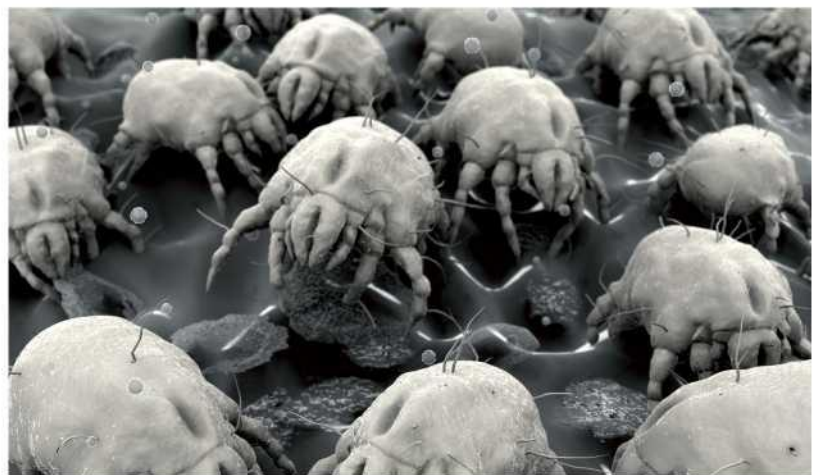
В



КАК Я ПОЛУЧАЮ ВОЗБУДИТЕЛЕЙ БОЛЕЗНИ,
К ПРИМЕРУ, КЛЕЩЕЙ ИЗ ПОСТЕЛИ?



Это клещ домашней пыли. В одной постели их может жить примерно 2 - 10 миллионов.



ТЕНСЕЛ®

БОТАНИЧЕСКОЕ
ВОЛОКНО ИЗ ПРИРОДЫ

ДРЕВЕСНОЕ



ПОБЕДИТЕЛЬ ТЕСТА

Тенсел® - это лиоцелловое волокно, и оно не только №. 1 в области регуляции влажности, но и также почти на 50 % лучше впитывает влагу, чем хлопок.

НАИЛУЧШЕЕ РЕГУЛИРОВАНИЕ ВЛАЖНОСТИ



ТЕНСЕЛ®
Вода подкрашена синим цветом



Хлопок



Полиэстр

ЭКОЛОГИЧНОСТЬ

Тенсел® - это чисто древесно-целлюозное волокно и добывается из древесины эвкалипта исключительно в экологически чистых лесных хозяйствах. Производство Тенсела® не наносит ущерба окружающей среде, не имеет химических добавок.

ОТЛИЧНАЯ КЛИМАТИЧЕСКАЯ ОСОБЕННОСТЬ

Поглощение водяного пара при экстремальной влажности воздуха.

БЕЗ ВРЕДА ЭКОЛОГИИ

в противоположность хлопку Тенселу® требуется в 10 - 20 раз меньше воды, а его урожайность в 6 раз выше.



ТЕНСЕЛ



ХЛОПОК



ПОЛИЭСТР

ЭКОЛОГИЧНОЕ ПРОИЗВОДСТВО

МНОГОКРАТНО ПРОТЕСТИРОВАНО И ОТЛИЧНЫЙ РЕЗУЛЬТАТ! ЭКОЛОГИЧЕСКИЕ ПРЕМИИ ЗА ПРОИЗВОДСТВО ТЕНСЕЛА® ГОВОРЯТ САМИ ЗА СЕБЯ:

- Экологическая премия австрийской индустрии 1998
- Экологическая премия Евросоюза 2000

МНОГОКРАТНЫЙ ЛАУРЕАТ ПРЕМИЙ:

- Премия за новый продукт в Нью-Йорке
- Европейская премия за окружающую среду



ЛЕС



ДРЕВЕСИНА



ЦЕЛЛЮЛОЗА



ВОЛОКНО



НИТЬ



ТКАНЬ

СЕРЕБРЯНАЯ НИТЬ И ТЕНСЕЛ® ДЛЯ НАИВЫСШЕЙ ГИГИЕНЫ ПОСТЕЛИ

Серебряная нить и Тенсел® обладают антибактериальным и антистатическим действием.

- бактериям,
- вирусам,
- микроорганизмам,
- пылевым клещам, а также всем видам грибов, стрептококкам, стафилококкам нечего делать в Вашей постели!

СЕРЕБРО ДЕЙСТВУЕТ КАК ЭФФЕКТИВНЫЙ АНТИБИОТИК:

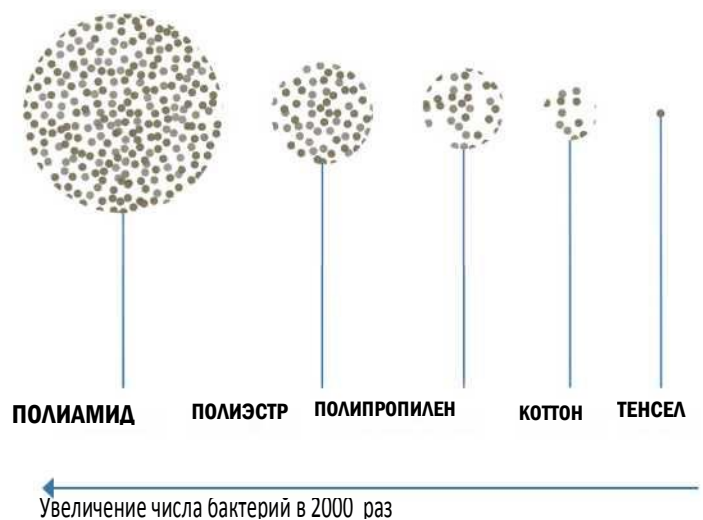
- в холодильниках,
- в перевязочных материалах,
- в водных резервуарах,
- у медицинских и хирургических инструментов.

СЕРЕБРЯНАЯ НИТЬ ЗАДЕРЖИВАЕТ ЗАПАХИ И ИСПОЛЬЗУЕТСЯ ТАКЖЕ В ТЕКСТИЛЬНОЙ ПРОМЫШЛЕННОСТИ:

- носки,
- нижнее бельё,
- спортивная одежда

НЕ ДАВАЙ КЛЕЩАМ
ШАНСА ВЫЖИТЬ!

НАСТОЯЩАЯ ГИГИЕНА Настоящая защита от бактерий



СЕРЕБРЯНАЯ НИТЬ ВО ВСЕХ ТОВАРАХ ДЛЯ СНА STAR-MEDICO®

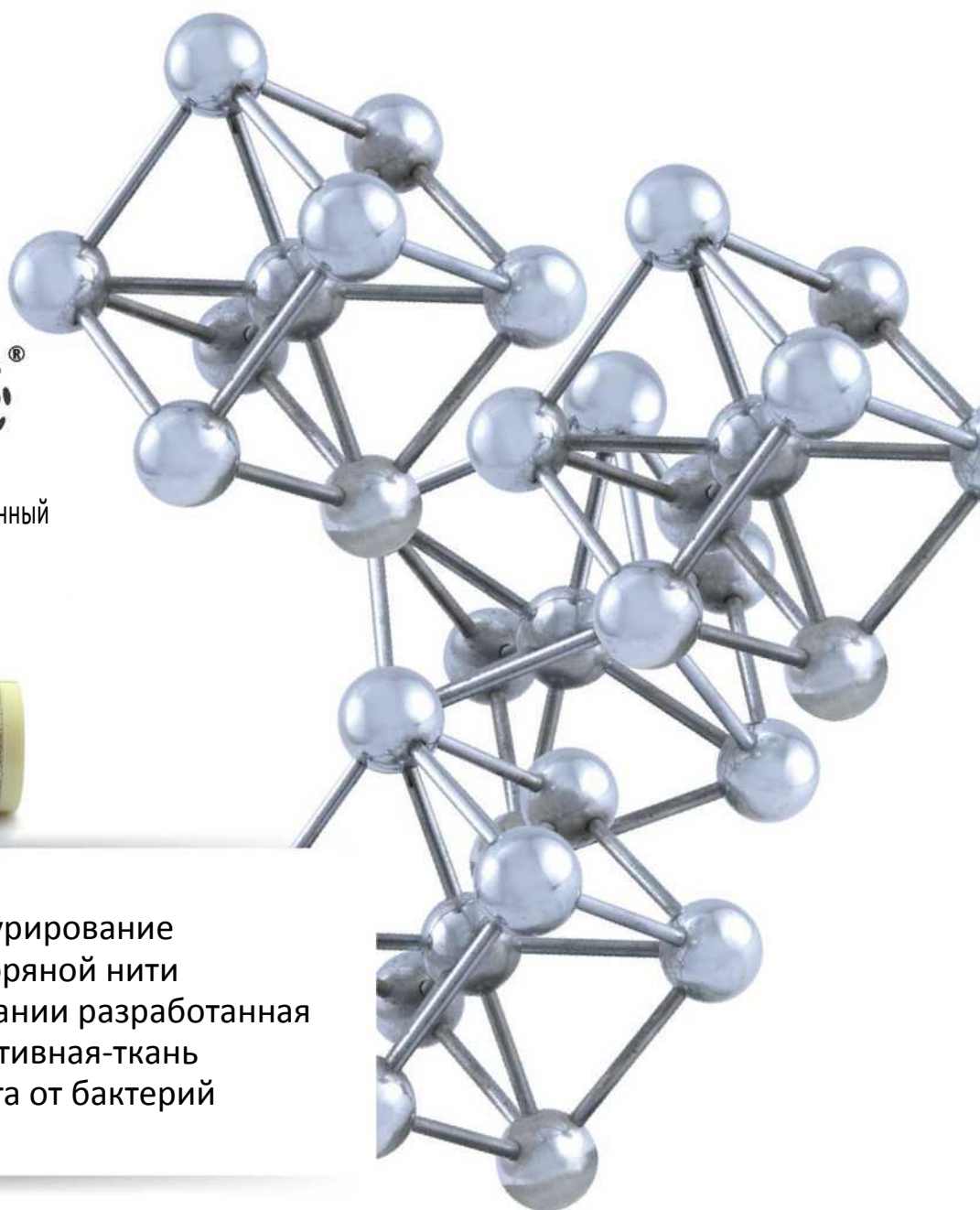
Данная серебряная защита имеет высокий антистатический и антимикробный эффект для максимальной гигиены. Благодаря этому наилучшим образом подходит для аллергиков. Кроме того, может отводиться статическое электричество.

SilverVitalPlus®

SilverVitalPlus® - наш запатентованный бренд серебряных нитей.



- Уникальное структурирование включённой серебряной нити
- специально в Германии разработанная серебряная-биоактивная-ткань
- оптимальная защита от бактерий



НАМАТРАСНИК

3-Х СЛОЙНАЯ СИСТЕМА, МАКСИМАЛЬНО ДЫШАЩАЯ, ВЛАГООТТАЛКИВАЮЩАЯ, АНТИБАКТЕРИАЛЬНАЯ И КРАЙНЕ ТОЧЕЧНО-ЭЛАСТИЧНАЯ.

РЕШЕНИЕ ПРОБЛЕМ ГИГИЕНЫ У НАШИХ МАТРАСОВ

ПРЕИМУЩЕСТВА:

- сохраняют тепло
- активно дышат
- антибактериальные
- антистатичные
- подавляют запахи
- прохладные как шёлк
- тёплые как шерсть

1. Наматрасник (внешняя сторона) состоит из эластичной и предварительно постиранной ткани Тенсел®, очень высококачественное натуральное волокно. Верхнюю и нижнюю сторону наматрасника можно менять и стирать.
2. Наполнение наматрасника состоит из ваты Тенсел® и теплоизоляционного и воздухопроницаемого волокна с продольно-воздушным каналом.
3. Серый внутренний слой, называемый также чулок, представляет собой высоко эластичную функциональную ткань с частицами серебра. По причине стоимости они, как правило, не применяются в обычных матрасах.
4. Кайма, полотно 3D, дышащее и хорошо регулирует влажность воздуха

ЭФФЕКТ ПРОМОКАТЕЛЬНОЙ БУМАГИ:

Благодаря Силвер Витал Плюс® полная круговая защита от вызывающих аллергию субстанций. Обладает сильным капиллярным эффектом, так что не допускает попадание пота в пеноматериал.



ОДЕЯЛО

С КЛИМООБРАЗНОЙ ТКАНЬЮ ТЕНСЕЛ® И СИЛВЕР ВИТАЛ ПЛЮС®

ПРЕИМУЩЕСТВА

- Оптимально подстраивается к форме тела
- Антибактериальное, дышащее, антистатическое
- Регулирует температурный режим, сохраняет тепло
- Поддерживает
- Может поставляться во всех стандартных размерах или специальному размеру по желанию:
135/155/180/200 x 200/220/240 см

Имеются 2 вида одеяла:

- Лёгкое одеяло 100 г/м²
- Тёплое одеяло 300 г/м²
- Стираются при 60 °C



ЛЕЧЕБНО-МАССАЖНАЯ КУШЕТКА С ОСЦИЛЛЯЦИОННЫМ МАССАЖЕМ

ДЛЯ ПРОФЕССИОНАЛОВ:

- Отели и СПА салоны
- Оздоровительная сфера
- Фитнес-центры
- Косметические институты
- Массажные студии
- Целители
- Остеопаты

Или также в частном использовании в большом или любительском спорте.

ОСЦИЛЛЯЦИОННЫЙ МАССАЖ МОЖЕТ ПОМОЧЬ:

- для детоксикации,
- при нарушении кровообращения,
- для удаления кислоты,
- для удаления шлаков,
- при болях в спине,
- при ревматизме,
- при недостатке движения,
- для более быстрого восстановления и т. п.



- 10 ПРЕДУСТАНОВЛЕННЫХ ОСЦИЛЛЯЦИОННО-МАССАЖНЫХ ПРОГРАММ
- 8 ИНФРАКРАСНЫХ БЛОКОВ ГЛУБОКОГО ПРОГРЕВА



ПУЛЬТ УПРАВЛЕНИЯ



2 ИНФРАКРАСНЫХ БЛОКА ГЛУБОКОГО ПРОГРЕВА



ИНФРАКРАСНЫЙ МАССАЖНЫЙ ПОЯС STAR-MEDICO®

ЛИМФАТИЧЕСКАЯ СИСТЕМА

ЛИМФАТИЧЕСКАЯ СИСТЕМА НАРЯДУ С НАШЕЙ СИСТЕМОЙ КРООБРАЩЕНИЯ ЯВЛЯЕТСЯ ВАЖЕЙШЕЙ ТРАНСПОРТИРОВОЧНОЙ И ЖИДКОСТНОЙ СИСТЕМОЙ В ОРГАНИЗМЕ ЧЕЛОВЕКА.

Лимфа - это водянистая светло-жёлтая жидкость, которая является промежуточным звеном между тканевой жидкостью и плазмой крови. Она поддерживает работоспособность вен и перемещает ежедневно около 2 л лимфатической жидкости.

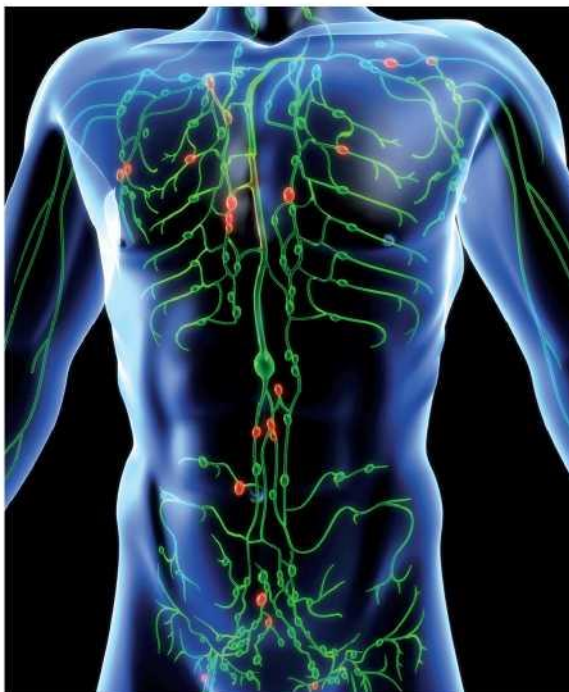
ВАЖНЕЙШИМИ ЗАДАЧАМИ ЛИМФАТИЧЕСКОЙ СИСТЕМЫ ЯВЛЯЮТСЯ:

- Продукты обмена веществ,
- Белки, Жиры,
- Остатки клеток (даже опухолевых клеток),
- Отмершие клетки,
- Инородные тела, а также
- Бактерии и вирусы

выфильтровывать и отводить из тканей организма.

Она служит транспортировочной системой для клеток иммунной системы и отвечает тем самым за укрепление сопротивляемости.

За счёт регулярного применения **осцилляционного массажа** можно положительно стимулировать лимфатическую систему.



ОСЦИЛЛЯЦИОННАЯ ОЗДОРОВИТЕЛЬНАЯ МАССАЖНАЯ СИСТЕМА

ЧТО ТАКОЕ ОСЦИЛЛЯЦИЯ?

Осцилляция - это колебания, являющиеся жизненно важными. Они поддерживают организм, циркуляцию крови и подачу кислорода. С помощью осцилляционного массажа ткань „прокачивается“ на всю свою глубину. Осцилляционный оздоровительный массаж может активировать в организме силы самоисцеления.

ПРЕИМУЩЕСТВА ОСЦИЛЛЯЦИОННОГО ОЗДОРОВИТЕЛЬНОГО МАССАЖА:

- Обеспечивает хорошее расслабление также и при кратковременном сне
- Положительно влияет на процесс засыпания и поддержание сна
- Положительно возбуждает лимфатическую систему
- Уменьшает застой воды в ногах
- Делает ткани упругими, борется с целлюлитом
- Улучшает кровообращение
- Уменьшает боли в суставах
- Уменьшает боли в позвоночнике и ишиасе
- Улучшает питание межпозвонковых дисков
- Улучшает общее самочувствие
- Повышает концентрацию за счёт лучшего расслабления
- Обладает длительным снижающим боль эффектом
- Активирует ослабленные функции клеток и организма
- Гармонизирует сбившиеся механизмы регуляции
- Релаксирует и ощущается при лежании как приятный и

СЕГОДНЯ ОНА НАХОДИТ ПРИМЕНЕНИЯ ТАКЖЕ:

- При сопровождении поста и для уменьшения веса
- При выведении шлаков
- для удаления кислоты,
- в качестве расслабляющего лечения
- для общего восстановления.

МУРЛЫКАНИЕ КОШКИ КАК ЛЕЧЕБНЫЙ ЭФФЕКТ
МУРЛЫКАНИЕ КОШКИ АКТИВИРУЕТ СИЛЫ
САМОИЩЕЛЕНИЯ В ОРГАНИЗМЕ.



ОБЛАСТИ ПРИМЕНЕНИЯ ОСЦИЛЛЯЦИОННОЙ ТЕРАПИИ





ОР- МАССАЖНЫЕ ПРОГРАММЫ

ФУНКЦИЯ КНОПКИ ОР

Нажмите кнопку ОР для активации массажных программ. Программы ОР могут применяться при следующих проблемах:

ОР1 НАЖМИТЕ 1 раз кнопку ОР

- при фронтальных и боковых головных болях и мигренях,
- при болях в плечах и задней части шеи,
- при напряжении и затвердении в области шейных и грудных позвонков.

ОР2 НАЖМИТЕ 2 раза кнопку ОР

- при пролежнях,
- при нарушениях кровообращения,
- при женских болезнях,
- при варикозном расширении вен,
- при лимфостазе, для активации лимфосистемы,
- при отёчности,
- при застое жидкости, уменьшение застоя жидкости в ногах,
- для активации лимфатической системы,
- для лечения целлюлита,
- для поддержки уменьшения веса

ОР3 НАЖМИТЕ 3 раза кнопку ОР

- при болях в межпозвонковых дисках,
- при болях в поясничном отделе позвоночника,
- при прострелах,
- при ишиасе,
- при болях в спине,
- при болях в позвоночнике.

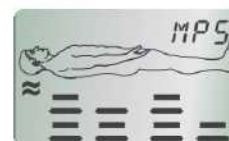
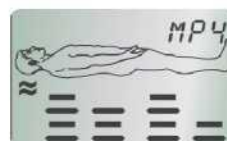
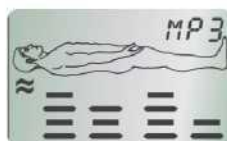
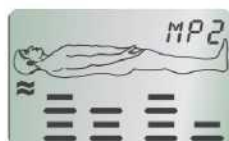
ОР4 НАЖМИТЕ 4 раза кнопку ОР

- при артрите,
- при артрозе,
- при болях в суставах,
- при остеопорозе,
- болезнь Бехтерева,
- при ревматических заболеваниях,
- при слабых костях,
- для стимуляции обмена веществ.

P5 DRÜCKEN SIE 5 X DIE OP-TASTE

- при прикованности к постели,
- при дефиците двигательной активности,
- при состоянии истощения,
- при фибромиалгии, мышечных судорогах,
- при спазмах, судорогах,
- при напряжении мышц,
- при чувстве онемения,
- при избыточном весе, сопровождающееся голоданием,
- для удаления кислоты и шлаков,
- для профилактики,
- для восстановления при болях в мышцах, для удаления продуктов обмена веществ

ПРИМЕРЫ НАСТРОЙКИ




НАША РЕКОМЕНДАЦИЯ, ОТЛИЧНАЯ СПАЛЬНАЯ СИСТЕМА

ОТЛИЧНАЯ СПАЛЬНАЯ СИСТЕМА:

1. Самая настоящая ортопедия
Матрасы, кроватные основания, подушки,
одеяла
2. Максимальная гигиена
Использование облагороженных тканей, материалов
3. Осцилляционный оздоровительный массаж
Толчок для активации сил самоисцеления и хорошего самочувствия людей



„ОЗДОРОВИТЕЛЬНЫЙ СОН“
КОМПЛЕКТ ИЗ 4 ЧАСТЕЙ С
ОСЦИЛЛЯЦИОННЫМ
ОЗДОРОВИТЕЛЬНЫМ
МАССАЖЕМ

- ✓ Запатентованная марка
- ✓ 5 -летняя гарантия
- ✓ Ручная работа
- ✓  Сделано в Германии



СЕРДЕЧНАЯ БЛАГОДАРНОСТЬ ЗА ВАШЕ ВНИМАНИЕ И ВАШ ИНТЕРЕС К ДОКЛАДУ О ЗДОРОВЬЕ



ЛОТЕРЕЙНЫЙ РОЗЫГРЫШ

У ВАС ОСТАЛИСЬ ВОПРОСЫ?

Вам понравилось то, что я делаю? Вы заинтересованы в подработке или в основном заработке?

Мы ищем Вас!

Милые и ориентированные на успех коллеги.

Если Вы чувствуете, что я обратился именно к Вам, не стесняйтесь обращаться ко мне!